

2020-2021 Aralık Ders ve Program Çıktıları Değerlendirme Anketi
(Aydınlanma Felsefesi)

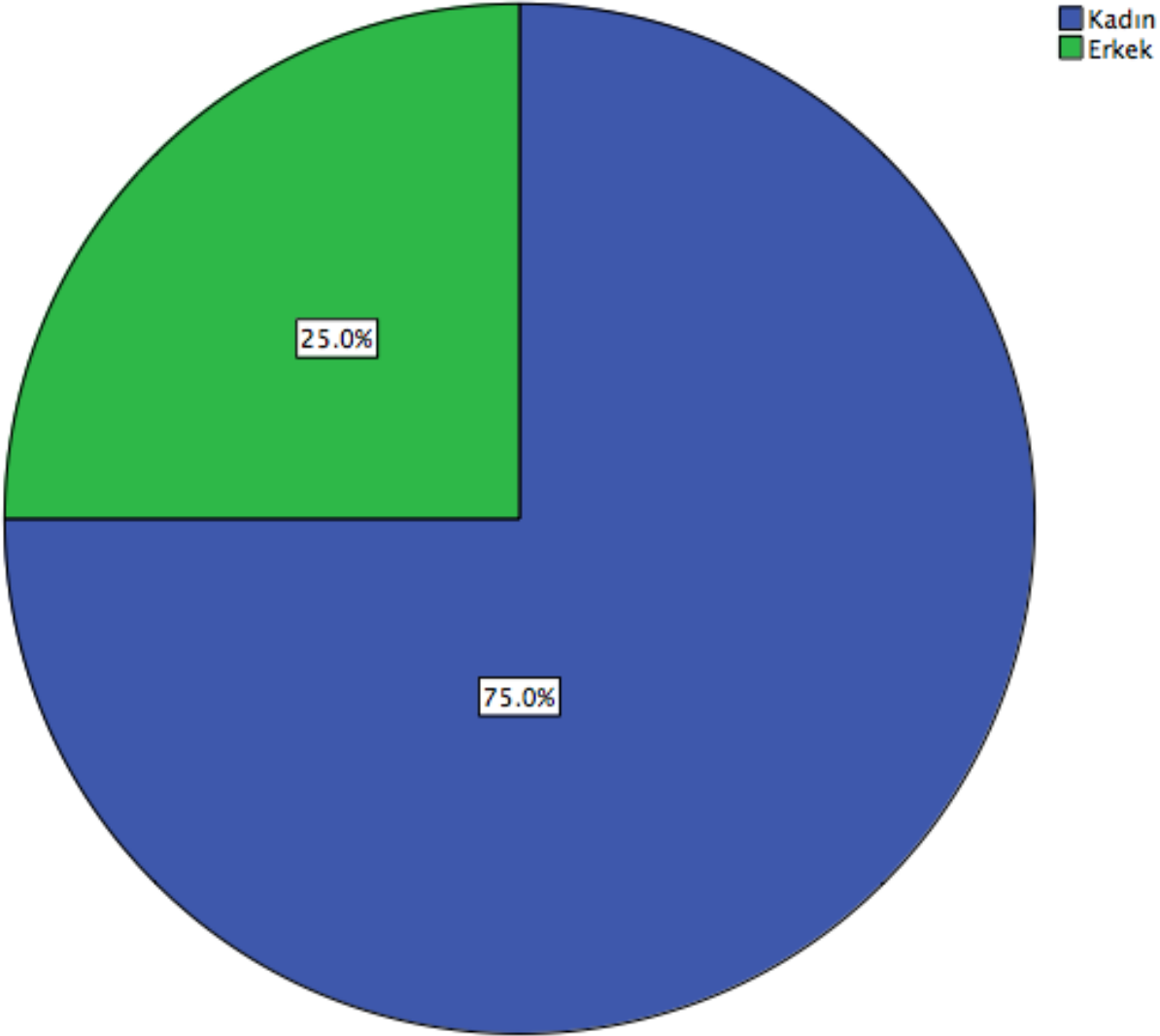
1. Dersin adı

(Açık uçlu bir soru olduğu için öğrenciler dersin ismini farklı biçimlerde yazmışlardır. Sosyoloji Bölümü olarak öğrencilere her ders için ayrı bir anket uyguladığımız için dersin adıyla ilgili anlamlı istatistikler beklenmiyordu.)

2. Cinsiyetiniz

	Frekans	Yüzde	Geçerli Yüzde	Kümülatif Yüzde
Kadın	6	75.0	75.0	75.0
Erkek	2	25.0	25.0	100.0
Toplam	8	100.0	100.0	

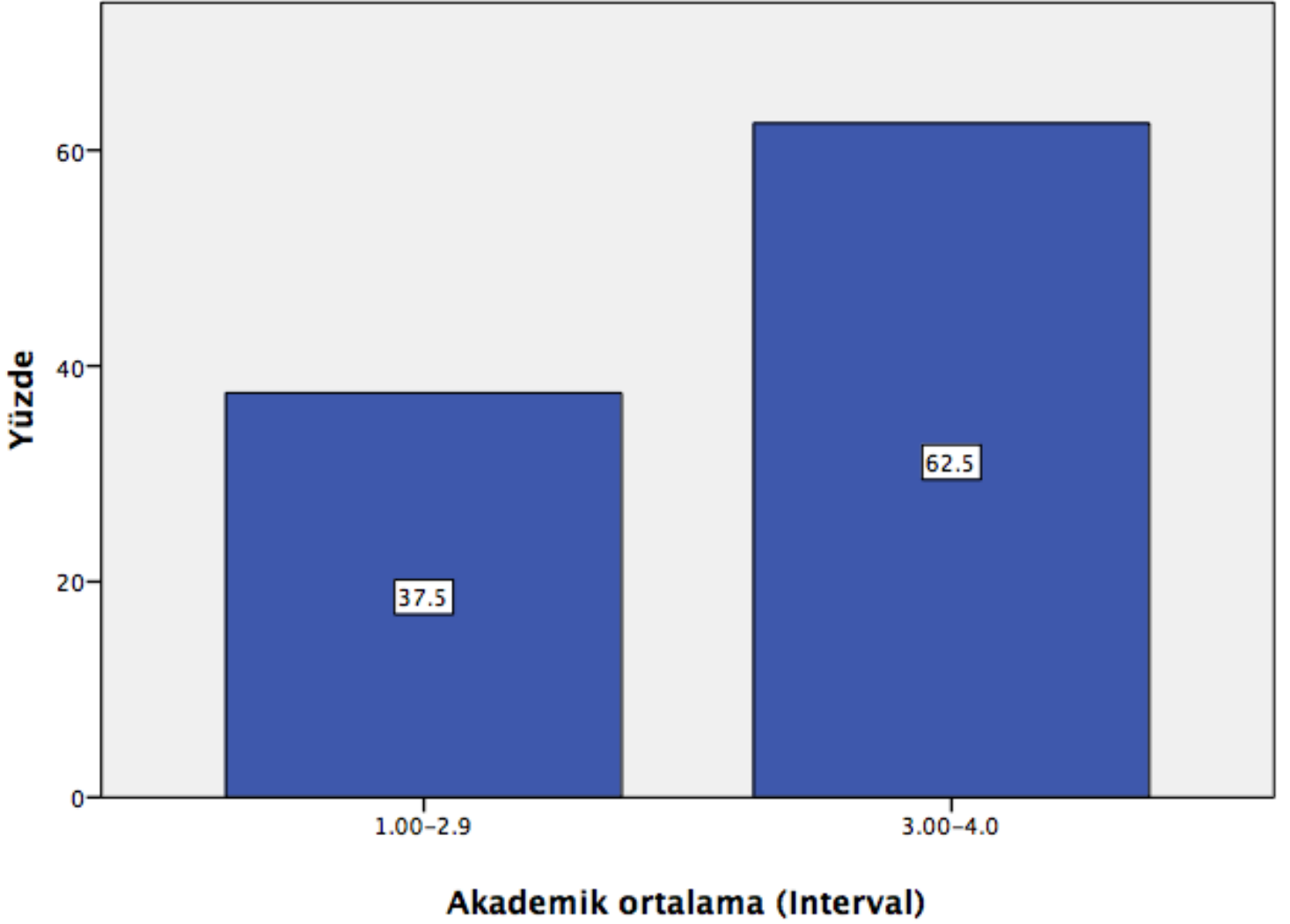
2. Cinsiyetiniz



3. Akademik ortalamanız

	Frekans	Yüzde	Geçerli Yüzde	Kümülatif Yüzde
1.00-2.9	3	37.5	37.5	37.5
3.00-4.0	5	62.5	62.5	100.0
Toplam	8	100.0	100.0	

3. Akademik ortalamanız

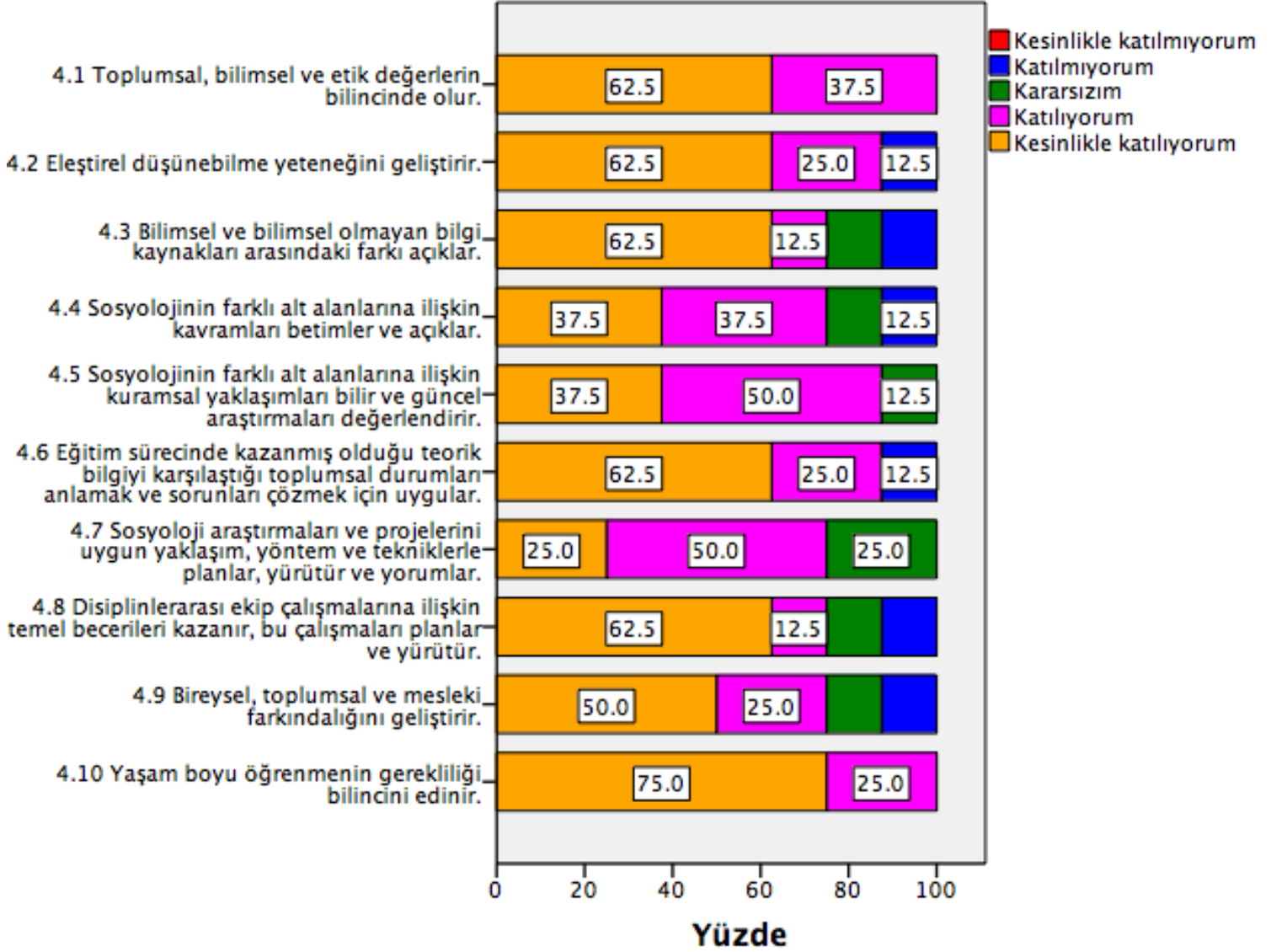


4. Bu ders, aşağıdaki program çıktılarının kazandırılmasında ne kadar katkı sağlamaktadır?

	4.1 Toplumsal, bilimsel ve etik değerlerin bilincinde olur.	4.2 Eleştirel düşünme yeteneğini geliştirir.	4.3 Bilimsel ve bilimsel olmayan bilgi kaynakları arasındaki farkı açıklar.	4.4 Sosyolojinin farklı alt alanlarına ilişkin kavramları betimler ve açıklar.	4.5 Sosyolojinin farklı alt alanlarına ilişkin kuramsal yaklaşımları bilir ve güncel araştırmaları değerlendirir.	4.6 Eğitim sürecinde kazanmış olduğu teorik bilgiyi karşılaştığı toplumsal durumları anlamak ve sorunları çözmek için uygular.
Kesinlikle katılmıyorum	0.0%	0.0%	0.0%	0.0%	0.0%	0.0%
Katılmıyorum	0.0%	12.5%	12.5%	12.5%	0.0%	12.5%
Kararsızım	0.0%	0.0%	12.5%	12.5%	12.5%	0.0%
Katılıyorum	37.5%	25.0%	12.5%	37.5%	50.0%	25.0%
Kesinlikle katılıyorum	62.5%	62.5%	62.5%	37.5%	37.5%	62.5%

	4.7 Sosyoloji araştırmaları ve projelerini uygun yaklaşım, yöntem ve tekniklerle planlar, yürütür ve yorumlar.	4.8 Disiplinlerarası ekip çalışmalarına ilişkin temel becerileri kazanır, bu çalışmalarını planlar ve yürütür.	4.9 Bireysel, toplumsal ve mesleki farkındalığını geliştirir.	4.10 Yaşam boyu öğrenmenin gerekliliğini bilincini edinir.
Kesinlikle katılmıyorum	0.0%	0.0%	0.0%	0.0%
Katılmıyorum	0.0%	12.5%	12.5%	0.0%
Kararsızım	25.0%	12.5%	12.5%	0.0%
Katılıyorum	50.0%	12.5%	25.0%	25.0%
Kesinlikle katılıyorum	25.0%	62.5%	50.0%	75.0%

4. Bu ders, aşağıdaki program çıktılarının kazandırılmasında ne kadar katkı sağlamaktadır?



Betimleyici İstatistikler

	N	Minimum	Maximum	Mean	Std. Deviation
4.1 Toplumsal, bilimsel ve etik değerlerin bilincinde olur.	8	4.00	5.00	4.6250	.51755
4.2 Eleştirel düşünebilme yeteneğini geliştirir.	8	2.00	5.00	4.3750	1.06066
4.3 Bilimsel ve bilimsel olmayan bilgi kaynakları arasındaki farkı açıklar.	8	2.00	5.00	4.2500	1.16496

4.4 Sosyolojinin farklı alt alanlarına ilişkin kavramları betimler ve açıklar.	8	2.00	5.00	4.0000	1.06904
4.5 Sosyolojinin farklı alt alanlarına ilişkin kuramsal yaklaşımları bilir ve güncel araştırmaları değerlendirir.	8	3.00	5.00	4.2500	.70711
4.6 Eğitim sürecinde kazanmış olduğu teorik bilgiyi karşılaştığı toplumsal durumları anlamak ve sorunları çözmek için uygular.	8	2.00	5.00	4.3750	1.06066
4.7 Sosyoloji araştırmaları ve projelerini uygun yaklaşım, yöntem ve tekniklerle planlar, yürütür ve yorumlar.	8	3.00	5.00	4.0000	.75593
4.8 Disiplinlerarası ekip çalışmalarına ilişkin temel becerileri kazanır, bu çalışmalarını planlar ve yürütür.	8	2.00	5.00	4.2500	1.16496
4.9 Bireysel, toplumsal ve mesleki farkındalığını geliştirir.	8	2.00	5.00	4.1250	1.12599
4.10 Yaşam boyu öğrenmenin gerekliliği bilincini edinir.	8	4.00	5.00	4.7500	.46291
Valid N (listwise)	8				

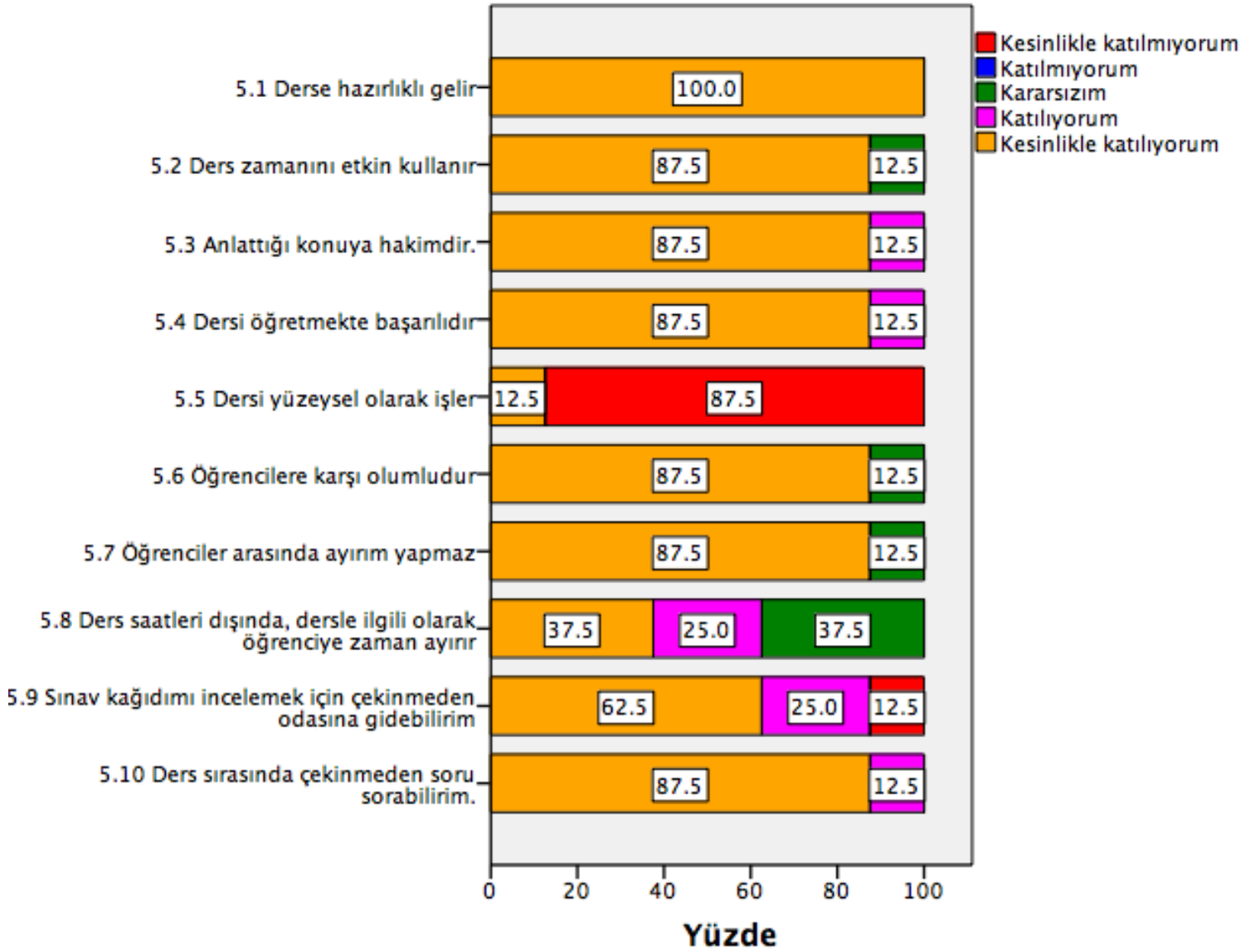
5. Dersin sorumlusu ile ilgili olarak

	5.1 Derse hazırlıklı gelir	5.2 Ders zamanını etkin kullanır	5.3 Anlattığı konuya hakimdir.	5.4 Dersi öğretmekte başarılıdır	5.5 Dersi yüzeysel olarak işler	5.6 Öğrencilere karşı olumludur
--	----------------------------	----------------------------------	--------------------------------	----------------------------------	---------------------------------	---------------------------------

Kesinlikle katılmıyorum	0.0%	0.0%	0.0%	0.0%	87.5%	0.0%
Katılmıyorum	0.0%	0.0%	0.0%	0.0%	0.0%	0.0%
Kararsızım	0.0%	12.5%	0.0%	0.0%	0.0%	12.5%
Katılıyorum	0.0%	0.0%	12.5%	12.5%	0.0%	0.0%
Kesinlikle katılıyorum	100.0%	87.5%	87.5%	87.5%	12.5%	87.5%

	5.7 Öğrenciler arasında ayırım yapmaz	5.8 Ders saatleri dışında, dersle ilgili olarak öğrenciye zaman ayırır	5.9 Sınav kağıdımı incelemek için çekinmeden odasına gidebilirim	5.10 Ders sırasında çekinmeden soru sorabilirim.
Kesinlikle katılmıyorum	0.0%	0.0%	12.5%	0.0%
Katılmıyorum	0.0%	0.0%	0.0%	0.0%
Kararsızım	12.5%	37.5%	0.0%	0.0%
Katılıyorum	0.0%	25.0%	25.0%	12.5%
Kesinlikle katılıyorum	87.5%	37.5%	62.5%	87.5%

5. Dersin sorumlusu ile ilgili olarak



Betimleyici İstatistikler

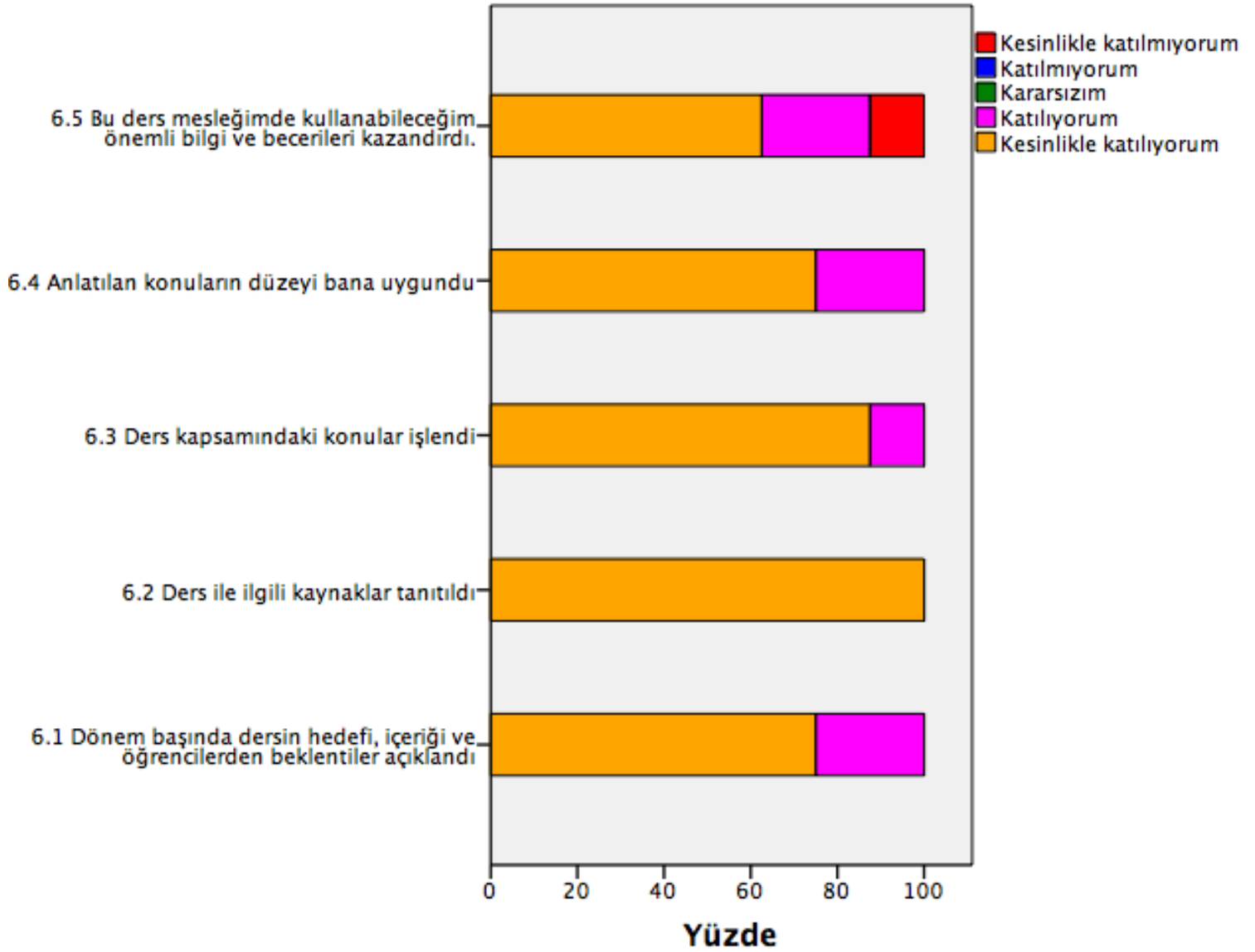
	N	Minimum	Maximum	Mean	Std. Deviation
5.1 Derse hazırlıklı gelir	8	5.00	5.00	5.0000	.00000
5.2 Ders zamanını etkin kullanır	8	3.00	5.00	4.7500	.70711
5.3 Anlattığı konuya hakimdir.	8	4.00	5.00	4.8750	.35355
5.4 Dersi öğretmekte başarılıdır	8	4.00	5.00	4.8750	.35355

5.5 Dersi yüzeysel olarak işler	8	1.00	5.00	1.5000	1.41421
5.6 Öğrencilere karşı olumludur	8	3.00	5.00	4.7500	.70711
5.7 Öğrenciler arasında ayırım yapmaz	8	3.00	5.00	4.7500	.70711
5.8 Ders saatleri dışında, dersle ilgili olarak öğrenciye zaman ayırır	8	3.00	5.00	4.0000	.92582
5.9 Sınav kağıdımı incelemek için çekinmeden odasına gidebilirim	8	1.00	5.00	4.2500	1.38873
5.10 Ders sırasında çekinmeden soru sorabilirim.	8	4.00	5.00	4.8750	.35355
Valid N (listwise)	8				

6. Ders ile ilgili olarak

	6.1 Dönem başında dersin hedefi, içeriği ve öğrencilerden beklentiler açıklandı	6.2 Ders ile ilgili kaynaklar tanıtıldı	6.3 Ders kapsamındaki konular işlendi	6.4 Anlatılan konuların düzeyi bana uygundu	6.5 Bu ders mesleğimde kullanabileceğim önemli bilgi ve becerileri kazandırdı.
Kesinlikle katılmıyorum	0.0%	0.0%	0.0%	0.0%	12.5%
Katılmıyorum	0.0%	0.0%	0.0%	0.0%	0.0%
Kararsızım	0.0%	0.0%	0.0%	0.0%	0.0%
Katılıyorum	25.0%	0.0%	12.5%	25.0%	25.0%
Kesinlikle katılıyorum	75.0%	100.0%	87.5%	75.0%	62.5%

6. Ders ile ilgili olarak



Betimleyici istatistikler

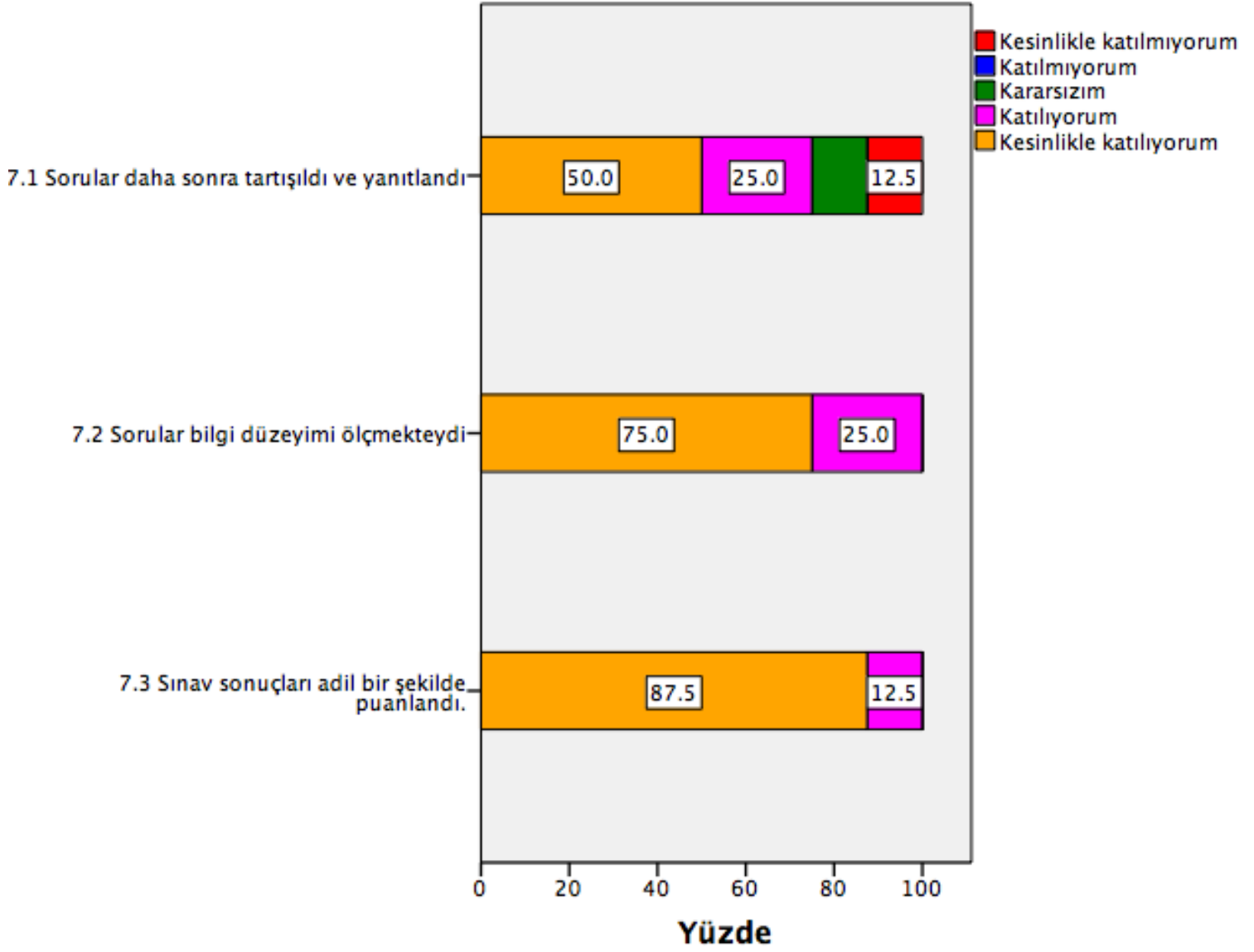
	N	Minimum	Maximum	Mean	Std. Deviation
6.1 Dönem başında dersin hedefi, içeriği ve öğrencilerden beklentiler açıklandı	8	4.00	5.00	4.7500	.46291
6.2 Ders ile ilgili kaynaklar tanıtıldı	8	5.00	5.00	5.0000	.00000
6.3 Ders kapsamındaki konular işlendi	8	4.00	5.00	4.8750	.35355

6.4 Anlatılan konuların düzeyi bana uygundu	8	4.00	5.00	4.7500	.46291
6.5 Bu ders mesleğimde kullanabileceğim önemli bilgi ve becerileri kazandırdı.	8	1.00	5.00	4.2500	1.38873
Valid N (listwise)	8				

7. Değerlendirme (Tablo)

	7.1 Sorular daha sonra tartışıldı ve yanıtlandı	7.2 Sorular bilgi düzeyimi ölçmekteydi	7.3 Sınav sonuçları adil bir şekilde puanlandı.
Kesinlikle katılmıyorum	12.5%	0.0%	0.0%
Katılmıyorum	0.0%	0.0%	0.0%
Kararsızım	12.5%	0.0%	0.0%
Katılıyorum	25.0%	25.0%	12.5%
Kesinlikle katılıyorum	50.0%	75.0%	87.5%

7. Değerlendirme



Betimleyici istatistikler

	N	Minimum	Maximum	Mean	Std. Deviation
7.1 Sorular daha sonra tartışıldı ve yanıtlandı	8	1.00	5.00	4.0000	1.41421
7.2 Sorular bilgi düzeyimi ölçmekteydi	8	4.00	5.00	4.7500	.46291
7.3 Sınav sonuçları adil bir şekilde puanlandı.	8	4.00	5.00	4.8750	.35355
Valid N (listwise)	8				

8. Dersin sorumlusu ve/veya dersle ilgili diğer görüşlerinizi yazabilirsiniz. (n=2)

*Düşünce dünyamda yeni ufuklar açtınız, iyi ki varsınız hocam.

*Dersin içeriđi uzun olduđundan zaman ayrılması gereken ve kendi alan derslerimize ayırdığımız zamandan çalan bir ders olmasına rağmen; bu konuda hocanın anlayışsız olduğunu düşünüyorum. Ders anlatımı detaylı ve iyi, fakat kendini sürekli tekrara düşmesi ders kayıtlarını uzatmasına ve anlaşılır olmasını engellemektedir. Soru sorma şekli belli sipesifik bir konuya odaklanarak cevap vermemizi istese de bizden daha geniş bilgi istediđini sınavdan sonra belirtmesi çok tuhaf ve rencide edici.